



# **IAM**

## **Praktik Terbaik untuk Skenario\_Radius SSO**

**Versi 12.0.42**



## Catatan Perubahan

Tanggal	Deskripsi Perubahan
Agustus 26, 2020	Rilis Dokumen Versi 12.0.42.
Mei 17, 2021	Dokumen updateVersi 12.0.42.

# Daftar Isi

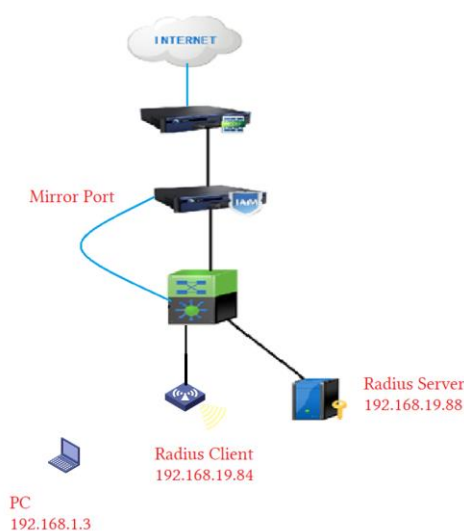
Bab 1 Skenario .....	1
Bab 2 Konfigurasi IAM .....	1

## Bab 1 Skenario

Radius adalah singkatan dari Remote Authentication Dial. Radius awalnya dirancang untuk authenticate dan mengisi dial-up pengguna. Fungsi ini sering digunakan oleh Departemen telekomunikasi. Tagihan yang kita terima. Setelah menggunakan Radius untuk jangka waktu tertentu, semua orang menemukan bahwa protokol Radius sangat kuat, mudah digunakan dan mudah dikembangkan. Oleh karena itu, setelah perbaikan, Radius kini telah menjadi protokol billing authentication yang diterima secara internasional, yang secara luas digunakan dalam akses Internet telepon biasa, ADSL Internet access, community broadband Internet access, Banyak kesempatan seperti IP telephone.

Sebuah pabrik besar menggunakan wireless komersial untuk memungkinkan karyawan untuk mengakses Internet, sementara menggunakan IAM untuk mengelola dan audit aktivitas online pengguna. Pada authentication level, IT department berharap untuk authenticate pengguna agar dapat manage network dengan lebih baik. Pengguna nama dan passwords akan ditambahkan ke Radius Server dari intranet ketika karyawan memasuki perusahaan. IT department berharap bahwa pengguna yang telah melewati radius authentication tidak perlu melewati IAM secondary authentication .

Umumnya, endpoint tidak berkomunikasi langsung dengan Radius Server, tetapi berkomunikasi dengan Radius Client. Misalnya, wireless access controller di sini bertindak sebagai Radius Client.



## Bab 2 Konfigurasi IAM

1. Konfigurasi Radius SSO, Anda harus menentukan address dan port Radius Server. Default ports adalah 1812 dan 1813. Jika ini Cisco Radius Server, default ports adalah 1645 dan 1646.

## Radius SSO

The image displays two screenshots of the Sangfor IAM configuration interface for Single Sign-On (SSO).

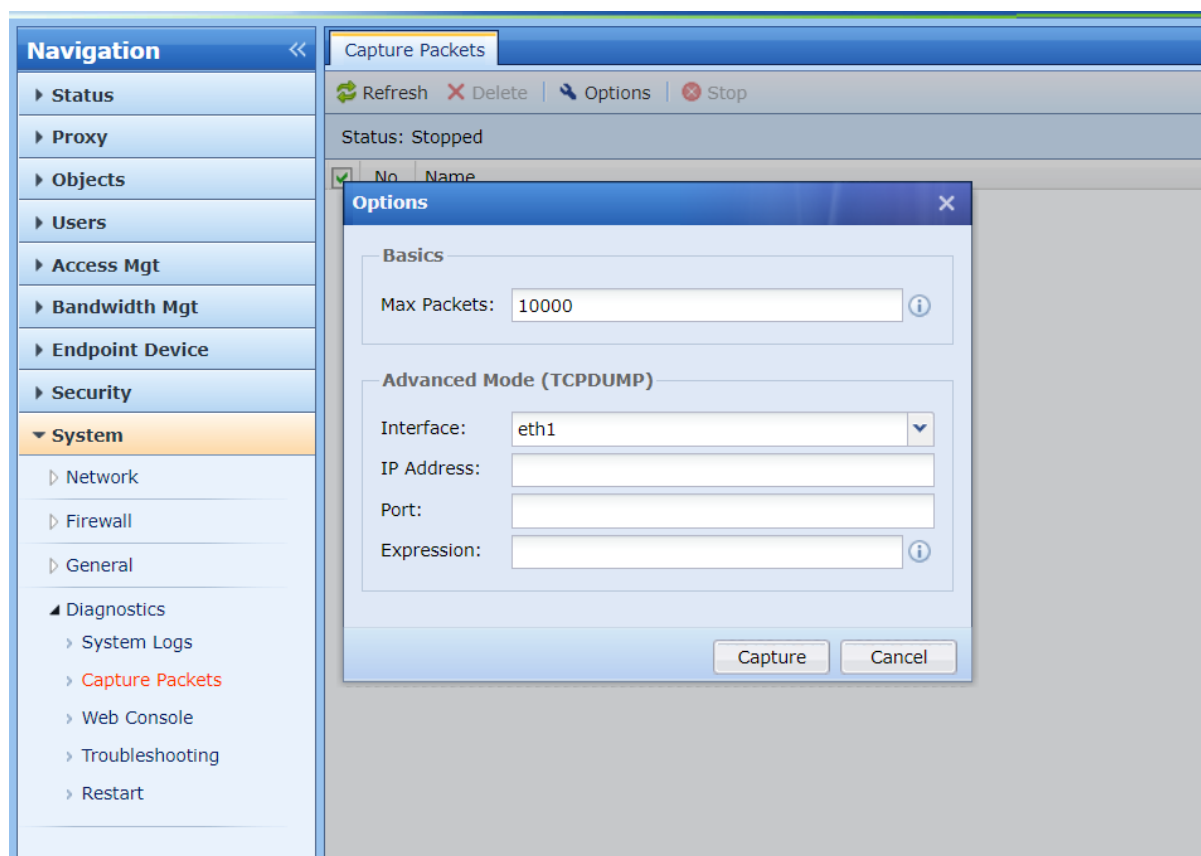
**Top Screenshot: Radius Configuration**

- Navigation:** Status, Proxy, Objects, Users (selected).
- Category:** MS AD Domain, PPPoE, Radius (selected), Proxy, POP3, Web, Third-Party Server, Appliance, Database, Others.
- Radius:**
  - ☒ Enable RADIUS SSO
  - If RADIUS authentication and accounting data do not go through this device, go to the [Others](#) tab and enable mirror interface to mirror them to the device
  - RADIUS Server Addresses: 192.168.19.88:1812, 192.168.19.88:1813
  - ☐ Read RADIUS attribute and assign value to custom user attribute
  - RADIUS Attributes: [Text Field]
  - Custom User Attribute: [Dropdown Menu]

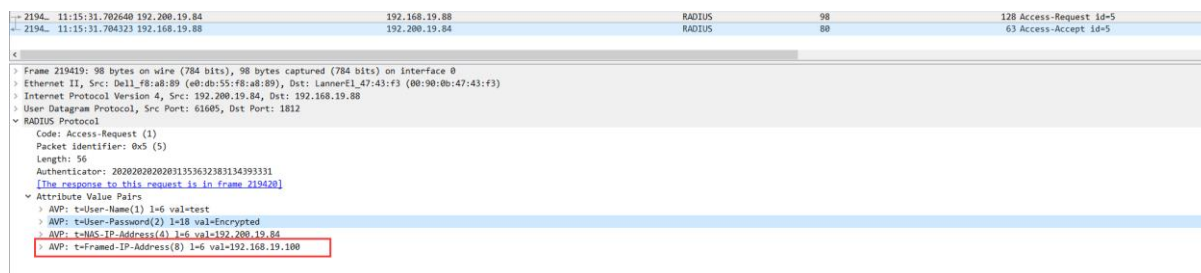
**Bottom Screenshot: Others Configuration**

- Navigation:** Status, Proxy, Objects, Users (selected).
- Category:** MS AD Domain, PPPoE, Radius, Proxy, POP3, Web, Third-Party Server, Appliance, Database, Others (selected).
- Others:**
  - If SSO requires external authentication server and the packets of users logging into the external server do not go through this IAM device, enable mirror interface to send the packets to another port on the IAM unit that is not busy.
  - ☒ Enable Mirror Interface
  - Mirror Interfaces (selected interface will be listened):
    - ☐ Interface
    - ☐ eth0
    - ☒ eth1
    - ☐ eth2
    - ☐ eth3
    - ☐ eth4

2. Konfigurasi switch ke mirror radius traffic ke mirror port dari IAM.
3. Capture packets di mirror port untuk memeriksa apakah paket data dikirim ke IAM mirror port.

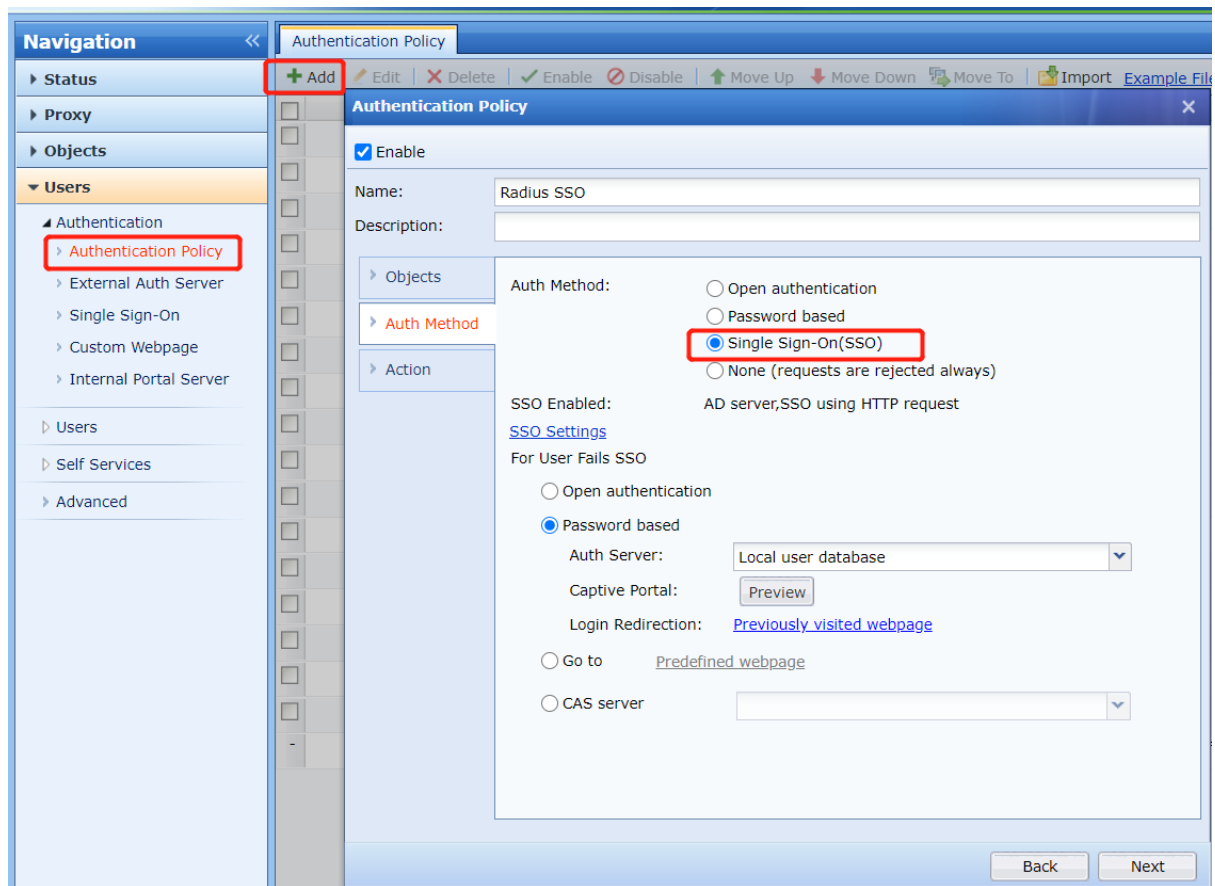


Periksa apakah paket termasuk IP address dari PC, jika paket tidak termasuk IP address PC, IAM tidak akan tahu IP mana yang akan di authenticate. **NAS-IP-Address** field Record IP dari Radius Server, **Framed-IP-Address** field record IP dari PC. Jika pengguna harus berhasil di authentication, paket harus mencakup **Framed-IP-Address** dan **Username** field. Beberapa paket tidak berisi **Framed-IP-Address** field, hanya perlu konfigurasi pengaturan radius di Radius Server.



4. Buat authentication policy dan pilih SSO.

## Radius SSO



5. Kemudian Anda dapat melihat bahwa PC 192.168.1.3 lagi online dan metode authentication adalah SSO di IAM.





**SANGFOR**

Copyright © SANGFOR Technologies Inc. All rights reserved.

No part of this document may be reproduced or transmitted in any form or by any means without prior written consent of SANGFOR Technologies Inc.

SANGFOR is the trademark of SANGFOR Technologies Inc. All other trademarks and trade names mentioned in this document are the property of their respective holders.

Every effort has been made in the preparation of this document to ensure accuracy of the contents, but all statements, information, and recommendations in this document do not constitute a warranty of any kind, express or implied. The information in this document is subject to change without notice. To obtain the latest version, contact the international service center of SANGFOR Technologies Inc