



SANGFOR



VDI

Guida all'accesso della IPMI di Sangfor VMP

Versione 5.4.0



Change Log

Data	Descrizione cambiamenti
Nov 14, 2019	Rilasciata guida Sangfor VMP IPMI Access.

CONTENUTI

Capitolo 1 Linee guida d'accesso alla VMP IPMI.....	1
1.1 Scenario	1
1.2 Metodi di accesso alla Sangfor VMP IPMIS.....	1
Capitolo 2 Redirezione della console mediante java.....	3

Capitolo 1 Linee guida d'accesso alla VMP IPMI

1.1 Scenario

Assicurarsi che l'hardware sia VDS di Sangfor, componentistica hardware differente potrebbe avere metodologie d'accesso diverse all'interfaccia di gestione. Le linee guida riportate sotto si applicano solamente a Sangfor VDS(VMP). La definizione ufficiale della IPMI (acronimo di Intelligent Platform Management Interface) consiste in un set standardizzato di specifiche per la gestione hardware di sistemi, tramite interfaccia di gestione, rendendo possibile il controllo ed il monitoraggio centralizzato. Una definizione più semplice è che IPMI sia un baluardo di sicurezza per il server.

1.2 Metodi di accesso alla Sangfor VMP IPMI_s

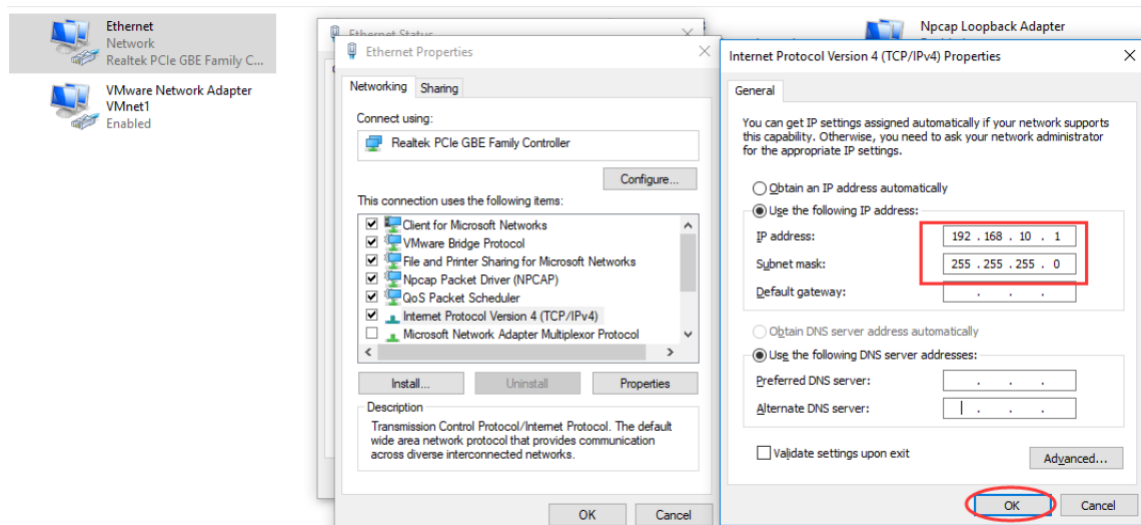
Passo 1: Connettere il PC/Notebook alla porta di rete IPMI/Mgmt dell'aServer Sangfor con un connettore Ethernet RJ45.

La porta della scheda IPMI dovrebbe essere etichettata con "IPMI" o "Mgmt".



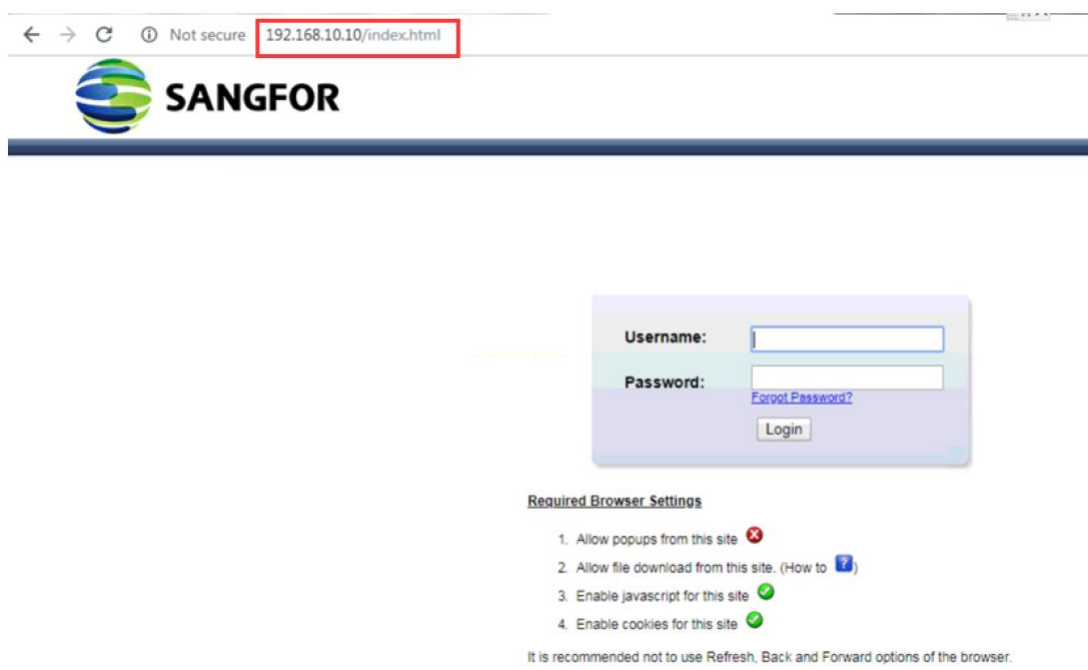
Guida alla configurazione VDI Versione 5.4.0

Passo 2: Configurare la scheda di rete del notebook/PC con uno qualsiasi degli indirizzi IP della subnet 192.168.10.x/244, (ESCLUDENDO 192.168.10.10).



Passo 3: Aprire un web browser ed accedere all'indirizzo IP di default della IPMI

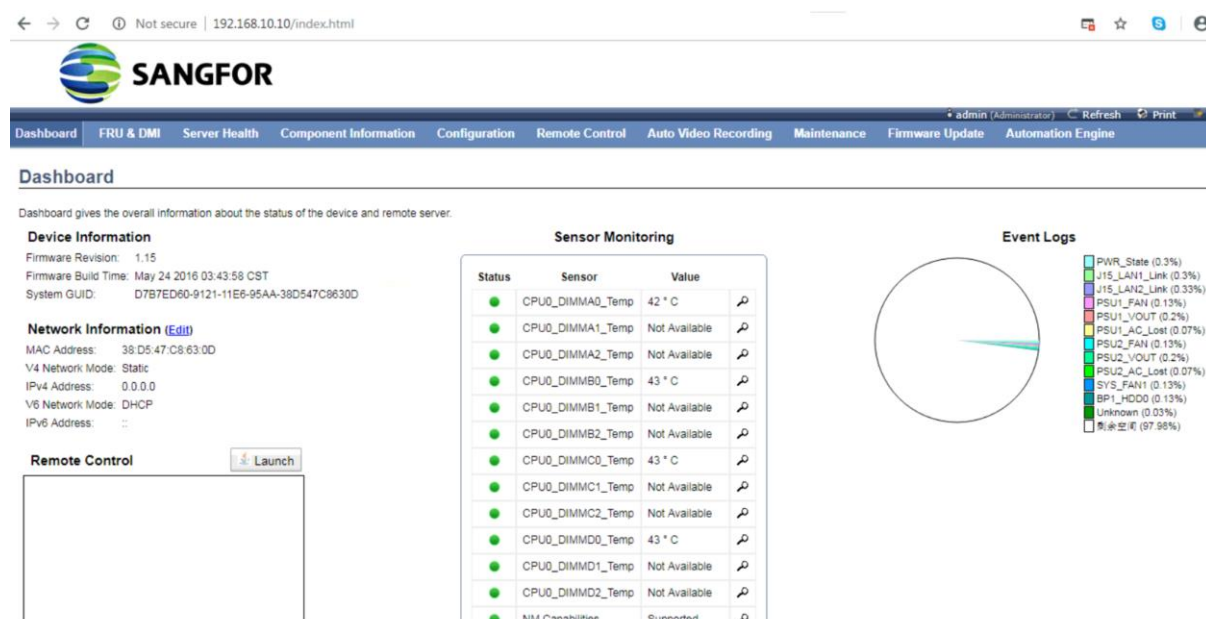
<http://192.168.10.10>



Passo 4: Possibili credenziali d'accesso:

1. ADMIN 11111111
2. ADMIN ADMIN
3. Sangfor ADMIN
4. admin admin

Passo 5: Accedere alla dashboard della IPMI



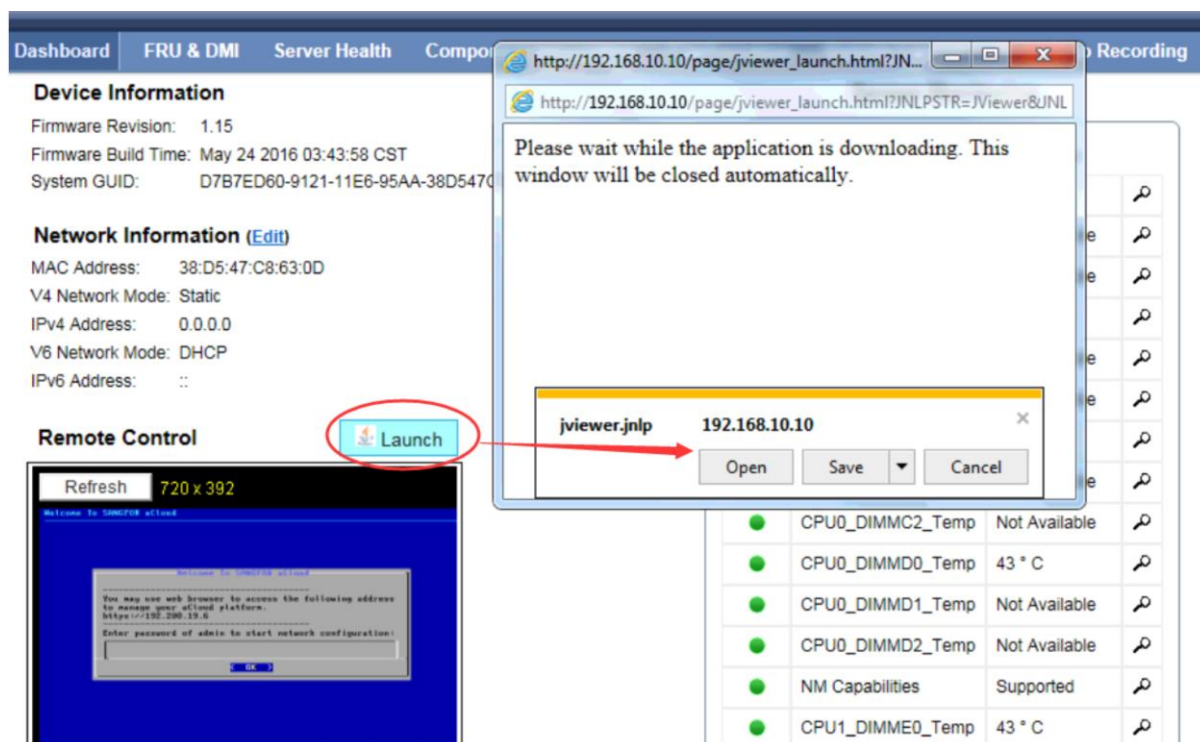
Capitolo 2 Redirezione della console mediante java

Passo 1: Scaricare ed installare la java JRE

<https://www.java.com/en/download/>

Passo 2: Accedere alla console web della IPMI tramite Internet Explorer, e recarsi su

【Remote Control】 - 【Console Redirection】 - 【Java Console】

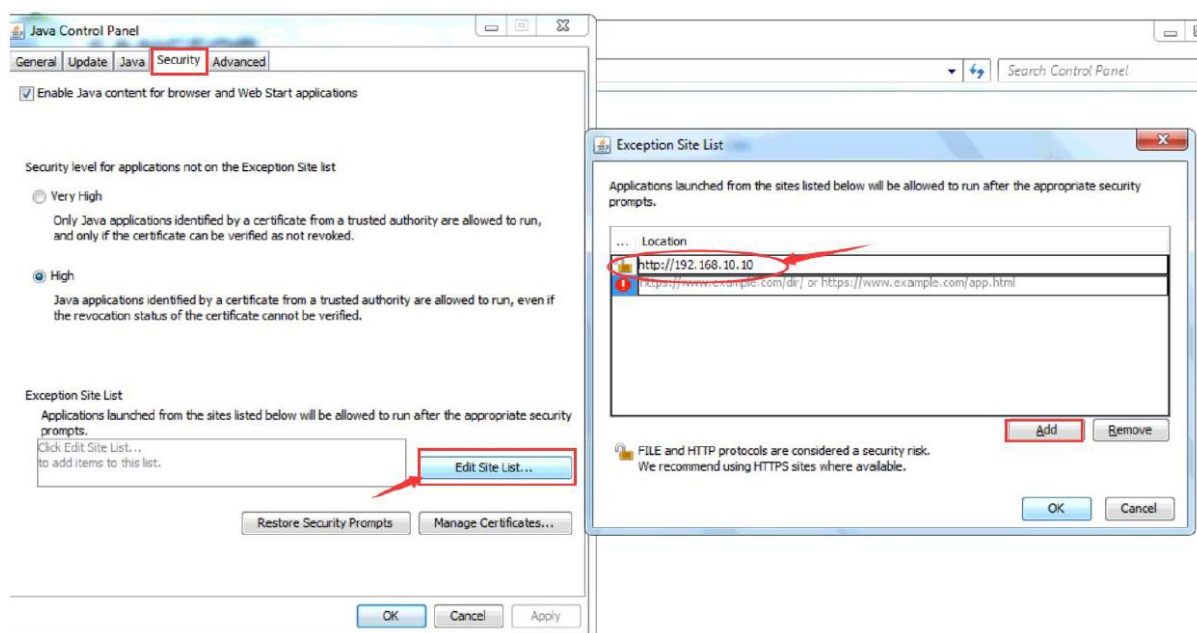


【Nota】: Verrà richiesto di scaricare ed eseguire il download di un file java con estensione JNLP in Internet Explorer.

Passo 3: Escludere nelle impostazioni di sicurezza di Java l'indirizzo IP della IPMI (<http://192.168.10.10>).



Guida alla configurazione VDI Versione 5.4.0



Passo 4: Consentire l'esecuzione dell'applicazione JNLP scaricata in precedenza.



Passo 5: Accedere alla console VMP di Sangfor con l'applicativo Java.



Copyright © SANGFOR Technologies Inc. All rights reserved.

No part of this document may be reproduced or transmitted in any form or by any means without prior written consent of SANGFOR Technologies Inc.

SANGFOR is the trademark of SANGFOR Technologies Inc. All other trademarks and trade names mentioned in this document are the property of their respective holders.

Every effort has been made in the preparation of this document to ensure accuracy of the contents, but all statements, information, and recommendations in this document do not constitute a warranty of any kind, express or implied. The information in this document is subject to change without notice. To obtain the latest version, contact the international service center of SANGFOR Technologies Inc