



SANGFOR



NGAF

Panduan Konfigurasi Manajemen Bandwidth

Versi 8.0.8



Perubahan Catatan

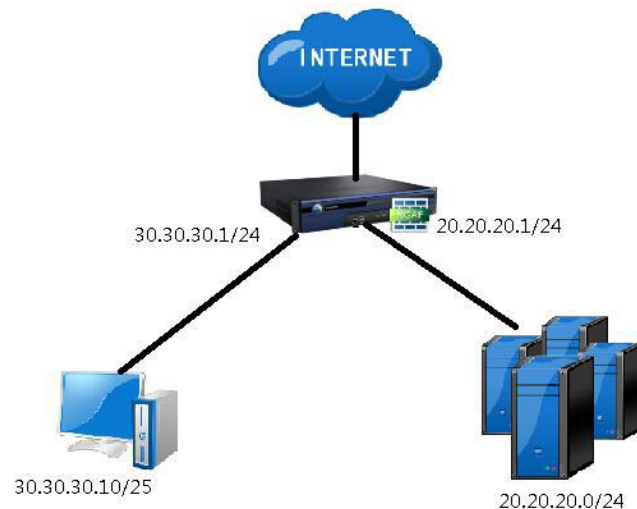
Tanggal	Deskripsi Perubahan
14 Nov 2019	Panduan Konfigurasi Manajemen Bandwidth.

Daftar Isi

Bab 1 Skenario Aplikasi.....	1
Bab 2 Metode Konfigurasi.....	1
Bab 3 Tindakan Pencegahan.....	6

Bab 1 Skenario Aplikasi

Untuk mencegah download secara masif di LAN, aplikasi yang menempati badwidth tertinggi adalah video browsing. Jika bandwidth terpakai oleh video browsing maka akan menyebabkan pengguna internet lain mendapatkan bandwidth yang sangat sedikit. Biasanya ini digunakan untuk mengontrol lalu lintas di LAN. Diagram berikut adalah topologi untuk menguji manajemen bandwidth:

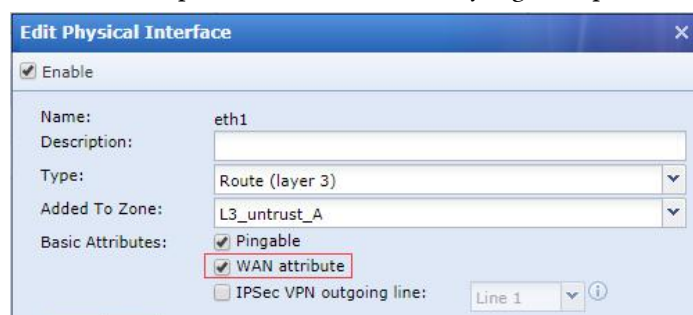


Langkah Konfigurasi:

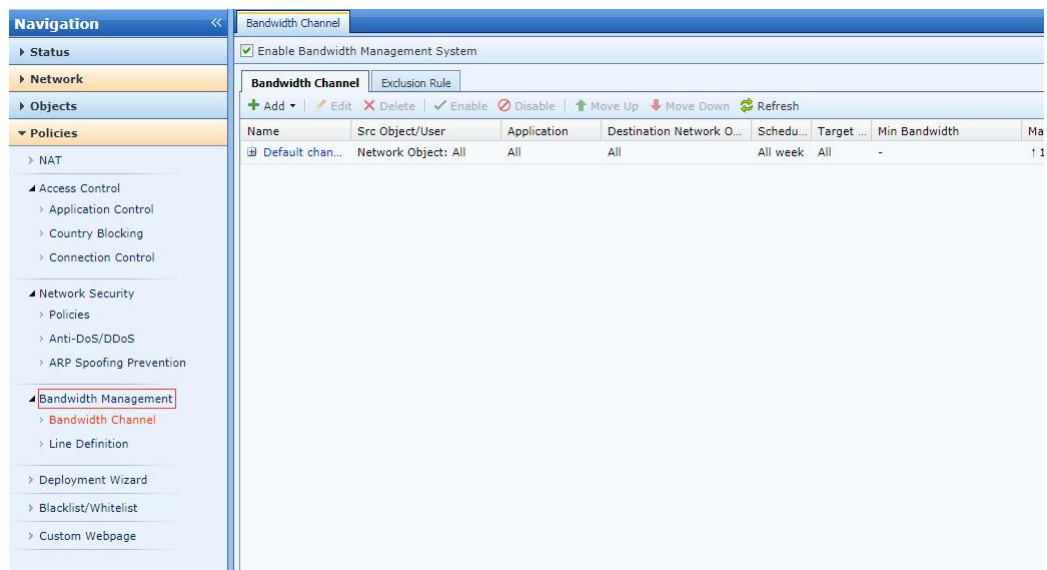
1. Setel antarmuka eksternal yang sesuai sebagai atribut WAN.
2. Buat kebijakan baru.
3. Konfigurasi saluran bandwidth dan pilih aplikasi yang sesuai.

Bab 2 Metode Konfigurasi

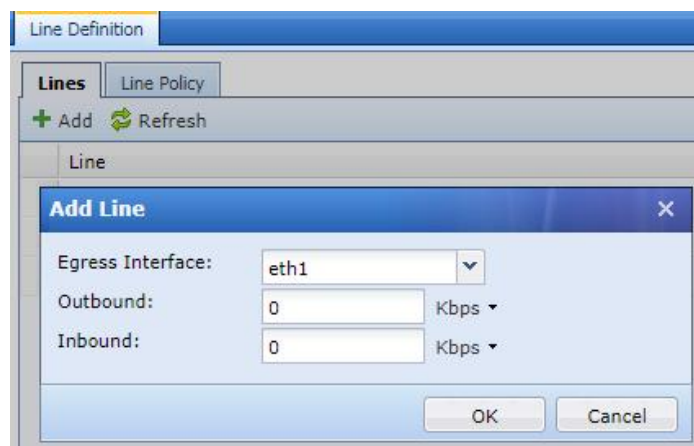
1. Pergi ke **Network > Interfaces** periksa antarmuka mana yang merupakan atribut WAN.



2. Identifikasi kebutuhan bandwidth kontrol untuk aplikasi LAN tertentu yang mencakup bandwidth yang terjamin. Kemudian konfigurasi bandwidth sesuai kebutuhan.

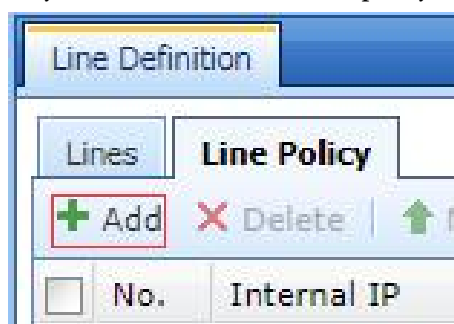


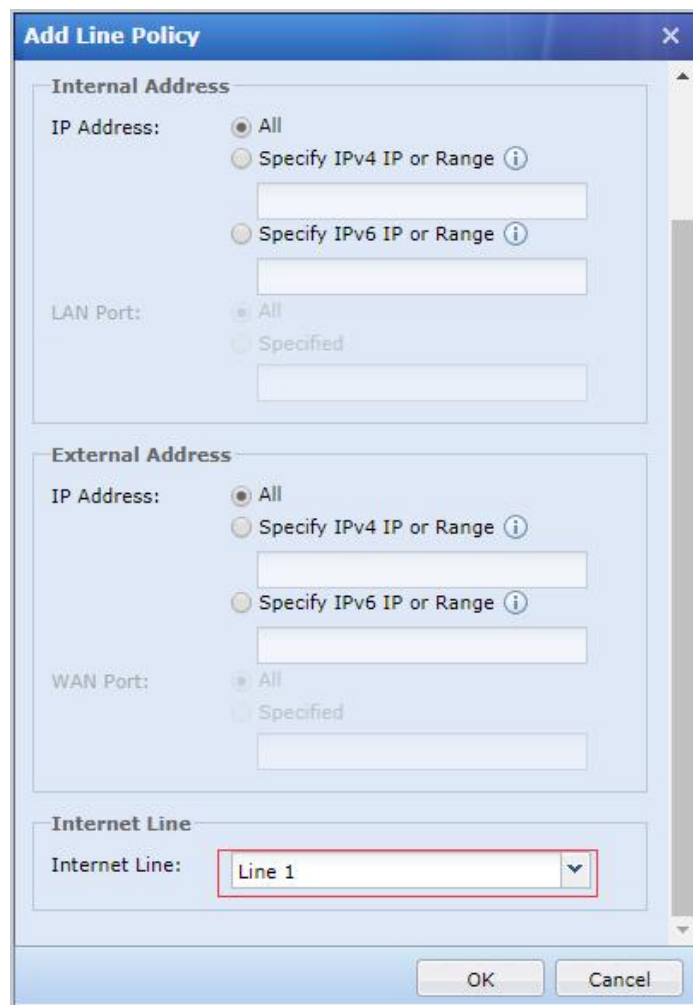
3. Pergi ke **Policies > Bandwidth Management > Line Definition**, klik lines dan tambahkan line baru dan antarmuka sebagai antarmuka keluar dan konfigurasi bandwidth outbound dan inbound.



Tindakan pencegahan: Outbound dan inbound disarankan untuk mengisi bandwidth ISP yang sesuai. Jika tidak, bandwidth kontrol berdasarkan bandwidth rasio mungkin tidak berpengaruh (1KB=8Kb, 1MB=8Mb).

4. Selanjutnya klik pada line policy untuk membuat baru line policy untuk line yang baru saja dibuat.





The 'Add Line Policy' dialog box is used to configure bandwidth management policies. It contains three main sections: 'Internal Address', 'External Address', and 'Internet Line'. Each section has radio buttons for 'All' and 'Specify' (IPv4 or IPv6) with corresponding input fields. The 'Internet Line' section has a dropdown menu. At the bottom are 'OK' and 'Cancel' buttons.

Add Line Policy

Internal Address

IP Address: ☐ All ☐ Specify IPv4 IP or Range ☐ Specify IPv6 IP or Range

LAN Port: ☐ All ☐ Specified

External Address

IP Address: ☐ All ☐ Specify IPv4 IP or Range ☐ Specify IPv6 IP or Range

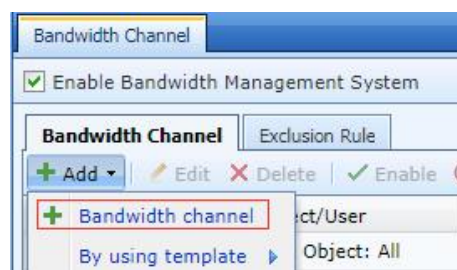
WAN Port: ☐ All ☐ Specified

Internet Line

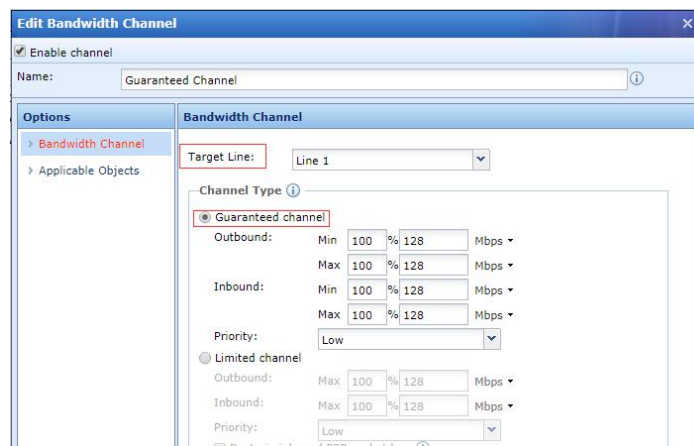
Internet Line: Line 1

OK Cancel

5. Pergi ke **Policies > Bandwidth Management > Bandwidth Channel**, add pada bandwidth channel.



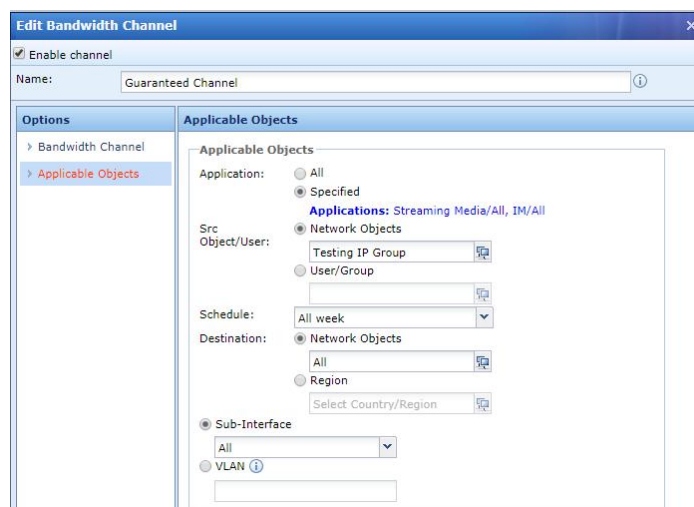
6. Konfigurasi guaranteed channel atau limited channel demikian, target line adalah line yang Anda ingin kontrol.



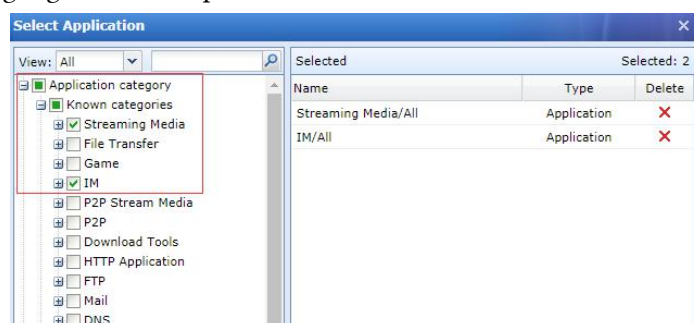
7. Jika Anda ingin memiliki batas bandwidth per-user yang mungkin Anda aktifkan Per-User Max Bandwidth.



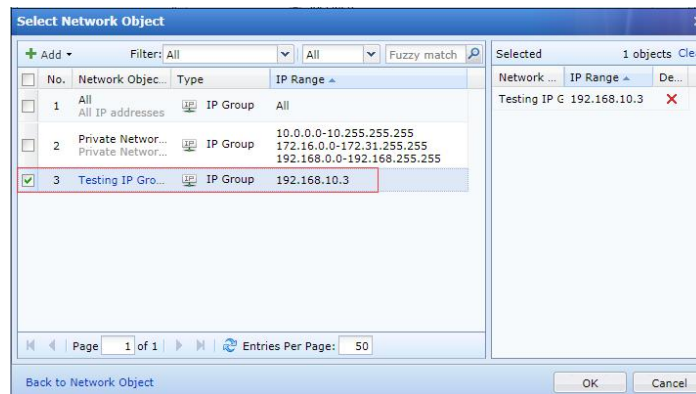
8. Lalu klik di Applicable Objects untuk mengkonfigurasi yang ingin Anda terapkan kontrol bandwidth.



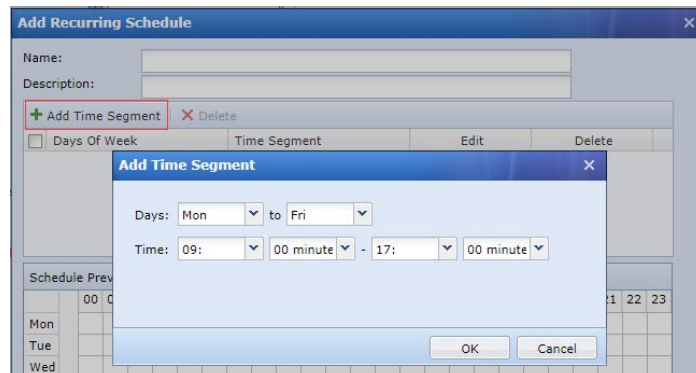
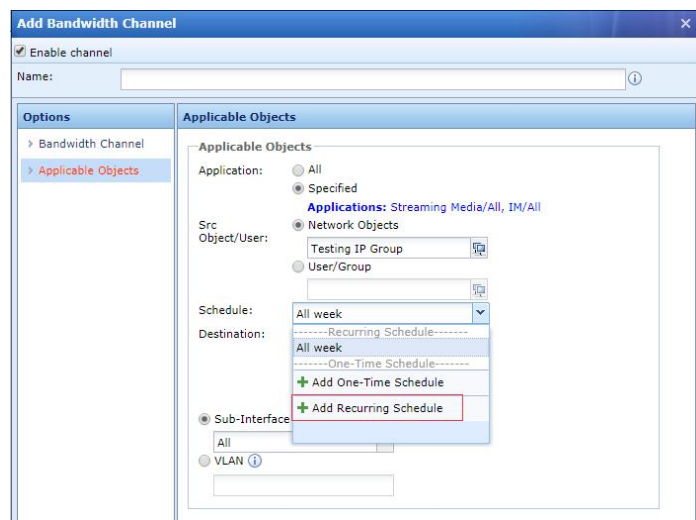
9. Pilih aplikasi yang ingin Anda terapkan kontrol bandwidth.



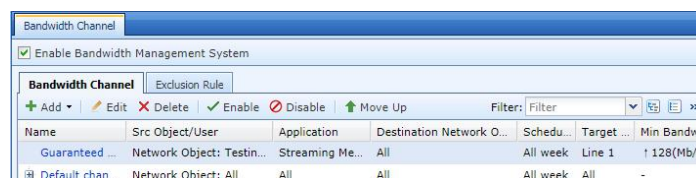
10. Pilih grup IP yang ingin Anda kontrol bandwidth-nya.



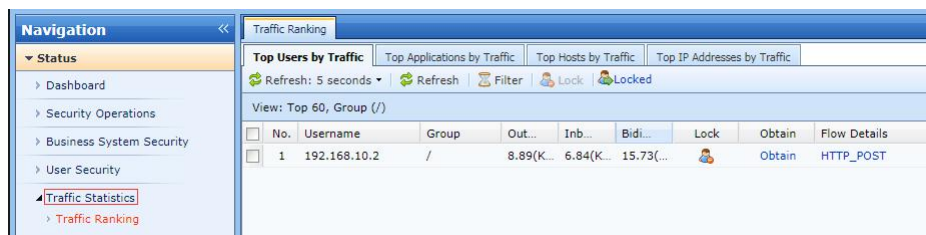
11. Jika Anda ingin memiliki waktu yang dijadwalkan, Anda dapat mengkonfigurasi melalui Applicable Objects > Schedule. Ini memungkinkan Anda untuk memiliki satu kali jadwal atau jadwal berulang. Anda dapat mengkonfigurasi waktu yang Anda inginkan untuk mengontrol bandwidth.



12. Setelah berhasil mengkonfigurasi bandwidth, itu harus ditambahkan bandwidth channel seperti gambar berikut.



13. Di traffic ranking akan menampilkan IP yang Anda konfigurasi pada langkah sebelumnya. Ini menunjukkan inbound dan outbound traffic flow.



Bab 3 Tindakan Pencegahan

1. Pastikan bahwa NGAF memiliki akses internet dan kontrol aplikasi harus diizinkan.
2. LAN PC harus dapat mengakses firewall dan antarmuka LAN.
3. Saat melakukan pengujian untuk manajemen bandwidth, jangan gunakan paket download www.sangfor.com.cn karena sudah terdaftar di whitelist global.
4. Untuk menguji manajemen bandwidth. Download file secara langsung untuk menguji kecepatan dan jangan gunakan 360 speed test karena akan mengoptimalkan kecepatan.
5. VPN tidak didukung dalam manajemen bandwidth.
6. Antarmuka eksternal wajib enable WAN attribute agar manajemen bandwidth dapat berjalan.



Hak cipta (c) Sangfor Technologies Inc. Hak cipta dilindungi oleh undang-undang. Dilarang menyebarkan atau memproduksi ulang sebagian dari atau seluruh dokumen ini tanpa persetujuan tertulis dari Sangfor Technologies Inc. SANGFOR adalah merek dagang dari Sangfor Technologies Inc. Semua merek dagang dan nama dagang lain yang disebutkan dalam dokumen ini adalah milik dari pemegangnya masing-masing. Segala upaya telah dilakukan dalam mempersiapkan dokumen ini untuk memastikan keakuratan konten, namun semua pernyataan, informasi, dan rekomendasi dalam dokumen ini bukan merupakan jaminan dalam bentuk apa pun, tersurat maupun tersirat. Informasi dalam dokumen ini dapat berubah tanpa pemberitahuan. Untuk mendapatkan versi terbaru, hubungi pusat layanan internasional SANGFOR Technologies Inc.