



# VDI

## USB Policy Setting Guide

Version 5.1



## Daftar Isi

Bab 1 Kata Pengantar.....	1
1.1 Singkatan dan konvensi.....	1
1.2 Pengaduan Masalah.....	1
Bab 2 Kegunaan Kata Pengantar.....	1
Bab 3 Skenario Aplikasi.....	1
Bab 4 Syarat Penggunaan.....	1
Bab 5 Metode Konfigurasi dan Screenshoots.....	1
5.1 Policy Sets.....	1
Bab 6 Perhatian.....	6

## Bab 1 Kata Pengantar

### 1.1 Singkatan dan konvensi

Singkatan VMP pada Sangfor yaitu Virtualization Management Platform dan VDC yaitu VDC Device or Services.

### 1.2 Pengaduan Masalah

Jika anda mempunyai pertanyaan tentang artikel saat ini, kamu dapat bertanya secara langsung melalui email: [tech.support@sangfor.com](mailto:tech.support@sangfor.com).

## Bab 2 Kegunaan Kata Pengantar

Fungsi utamanya adalah memudahkan pengguna untuk mengatur read dan write USB saat menggunakan VM, dimana mudah untuk pengguna menggunakannya dan meningkatkan pengalaman pengguna.

## Bab 3 Skenario Aplikasi

Kebijakan skenario aplikasi USB:

Berguna untuk pengguna VM yang membutuhkan read dan write operasi USB.

## Bab 4 Syarat Penggunaan

Daftar yang membutuhkan kondisi relevan untuk konfigurasi fungsional, yaitu:

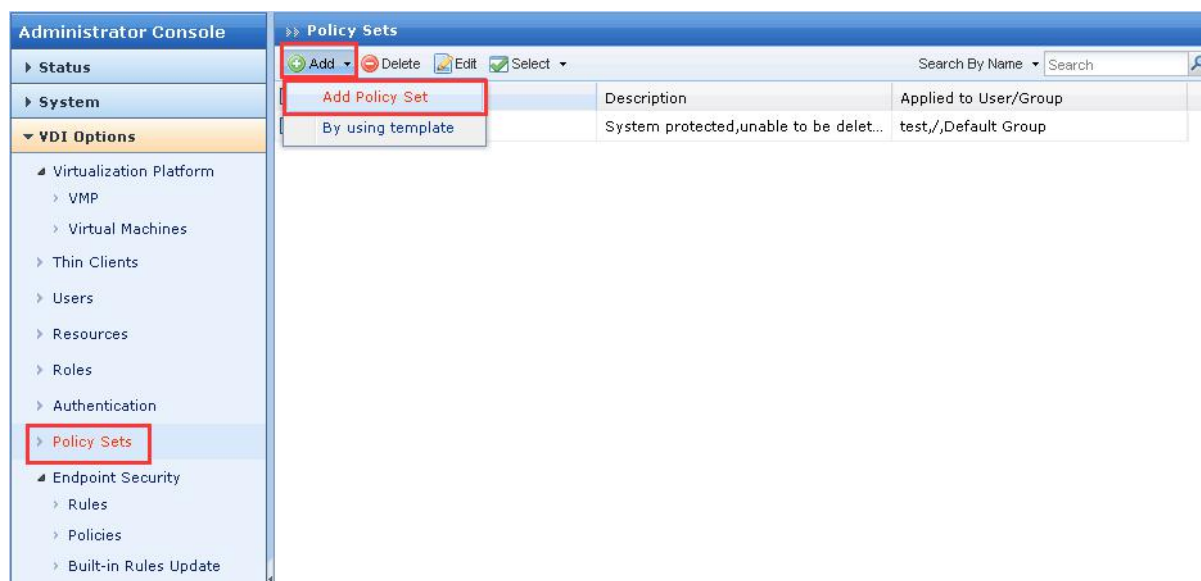
1. Versi antara VDC, VMP dan Agent sama, dan serial number masih berlaku.
2. VDC dapat terkoneksi dengan VMP.
3. Menguji jika agent status dalam kondisi normal.

## Bab 5 Metode Konfigurasi dan Screenshoots

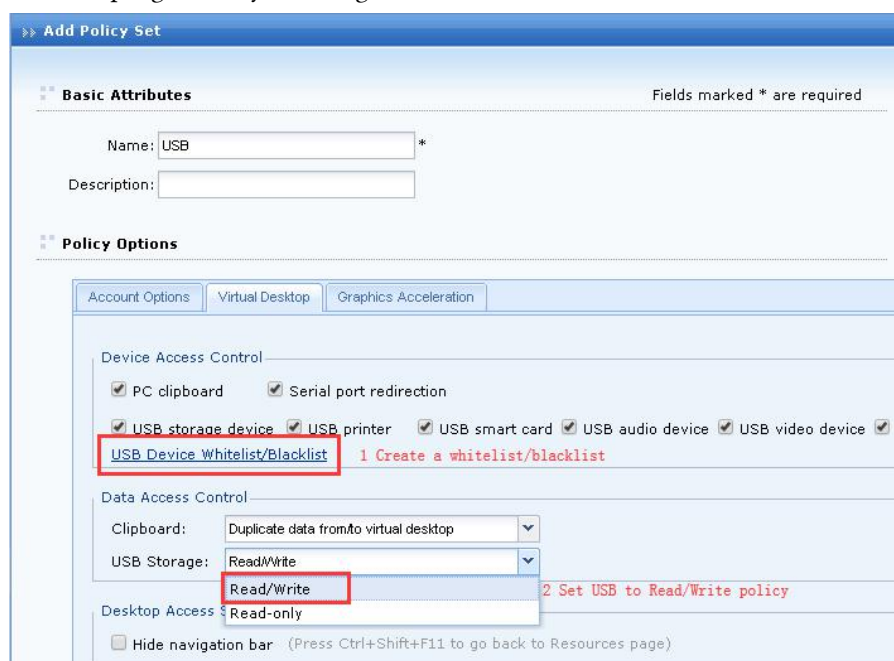
### 5.1 Policy Sets

Pertama-tama, pastikan bahwa kamu sudah membuat sebuah VM yang ter-asosiasi dengan pengguna dan resources dan juga membuat policy set baru, seperti gambar dibawah ini:

## VDI USB Policy Setting Guide



Lalu edit pengaturannya sesuai gambar di bawah ini:

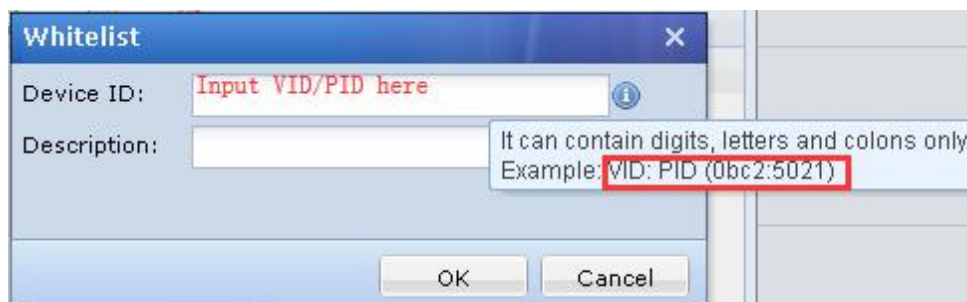


Definisikan blacklist/whitelist:

Beberapa device memerlukan penginstalan drivers pada windows agar dapat bekerja dengan normal. Dengan demikian, kamu diminta untuk memasukannya ke dalam desktop setelah itu menginstal drivernya. Karena

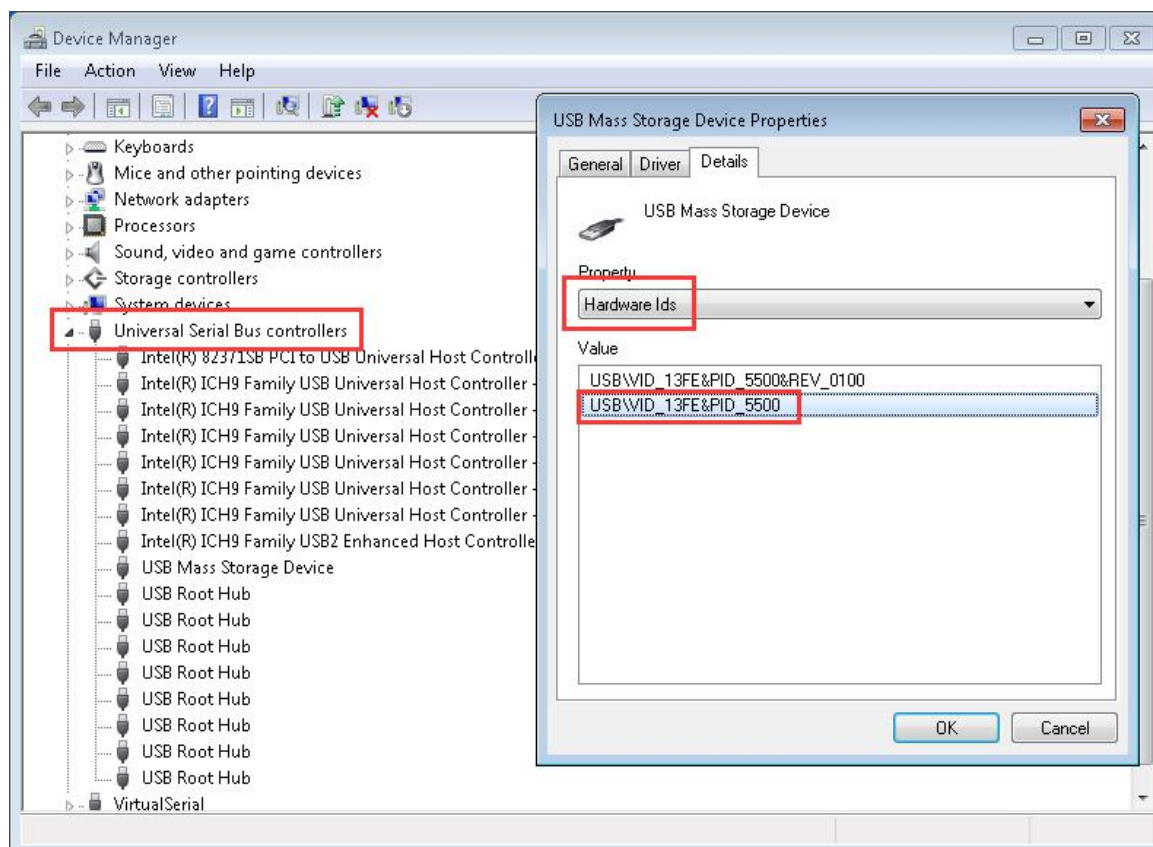
Device tidak perlu mapping secara default,device perlu di masukan ke whitelist untuk memaksa mapping.

## VDI USB Policy Setting Guide

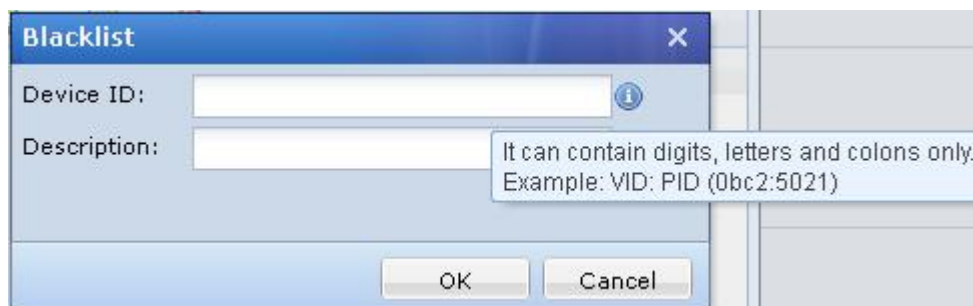


Temukan device VID/PID, koneksikan device dengan windows, lalu lihat properties device di Device Manager untuk menemukan VID/PID. Jika kamu belum dapat memastikan device tersebut, kamu dapat melakukan cabut colok beberapa kali untuk melihat perubahan.

## VDI USB Policy Setting Guide

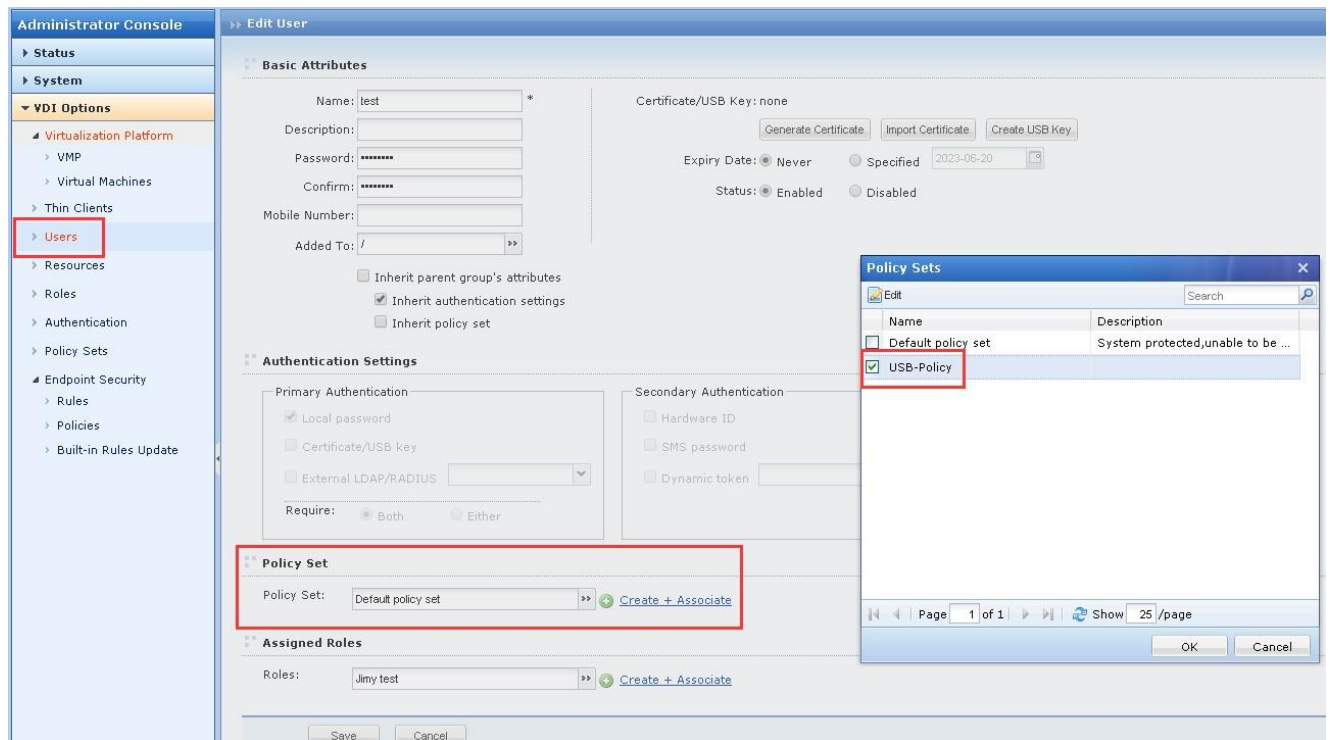


Beberapa USB Port terkoneksi dengan Headset atau device lainnya, jika device tersebut ter-mapping ke dalam desktop, device tersebut dapat mempengaruhi experience pengguna. Karena pada device tersebut telah mapped ke dalam desktop secara default. Jadi, blacklist device tersebut untuk mengecualikan mapping.



Hubungkan policy dengan pengguna.

## VDI USB Policy Setting Guide



## Bab 6 Perhatian

1. Pastikan versi antara VDC/VMP dan aDesk sama dan pastikan status agent dalam keadaan normal.
2. Jika USB menggunakan format FAT32. Dapat menyebabkan waktu yang lebih lama untuk dikenali sistem windows. Atau anda dapat memformat ulang menjadi NTFS.





Hak cipta (c) Sangfor Technologies Inc. Hak cipta dilindungi oleh undang-undang. Dilarang menyebarkan atau memproduksi ulang sebagian dari atau seluruh dokumen ini tanpa persetujuan tertulis dari Sangfor Technologies Inc. SANGFOR adalah merek dagang dari Sangfor Technologies Inc. Semua merek dagang dan nama dagang lain yang disebutkan dalam dokumen ini adalah milik dari pemegangnya masing-masing. Segala upaya telah dilakukan dalam mempersiapkan dokumen ini untuk memastikan keakuratan konten, namun semua pernyataan, informasi, dan rekomendasi dalam dokumen ini bukan merupakan jaminan dalam bentuk apa pun, tersurat maupun tersirat. Informasi dalam dokumen ini dapat berubah tanpa pemberitahuan. Untuk mendapatkan versi terbaru, hubungi pusat layanan internasional SANGFOR Technologies Inc.

